

# Ô<sup>Ω</sup>M<sup>Ω</sup>E<sup>Ω</sup>G<sup>Ω</sup>A

Uma Publicação do Ômega e do Inter-Ser - Ano 01 - Nº 01 - Janeiro 2000 - R\$ 2,00

Entrevista  
Com o  
Dr. Roger Woolger

Ano 2000.  
O Planeta  
do Ter ou o  
Universo do Ser?



**AURA SOMA**  
O Espelho da Alma

# e d e d i t o r i a l

Ano 2000, muitas expectativas de mudança e de crescimento individual e da Humanidade. O momento é propício pois todos os povos, independentemente de seu calendário, unem-se numa energia de esperança evolutiva. A antecipação comemorativa da mudança do milênio demonstra a ansiedade pelo novo, pela chegada da Nova Era, tão esperada.

Neste momento surge a Revista Ômega. Há muito idealizamos este projeto, uma publicação de qualidade que abordasse todos os temas holísticos e transpessoais de uma forma clara. Os Grupos ÔMEGA e INTER-SER se juntaram a nós para realizar este projeto no ano 2000. A Revista Ômega passou pelo seu processo de gestação e parto, agora o caminho é crescer e frutificar. Nesta edição trazemos informações sobre a Aura-Soma, um passeio policromático por uma abordagem que utiliza cores e aromas para curar, a entrevista de Mário Rodriguez com Dr. Roger Woolger e sua Terapia Regressiva Integral, a astrologia humanista, de vanguarda, com Valdenir Benedetti etc.

Queremos explicar a razão do nome ÔMEGA. Muitas seriam as possibilidades. A palavra Ômega por si só tem força (do gr. O + mêga = o grande). Representa o Feminino Divino e é a última letra do alfabeto grego. Isto nos chamou a atenção: seria a última letra um sinal de fim ou término? Concordamos com Kenneth Ring que, em seu livro "Rumo ao Ponto Ômega", o define como o ponto para onde toda a humanidade caminha, que seria a iluminação coletiva.

Concordamos também que esse dia ainda deve demorar, mas que muitos, individualmente, já o alcançaram. Nos alegramos em saber que, a cada dia, um número maior de pessoas inicia conscientemente esta caminhada, e que a busca do Ser começa a tornar-se mais importante do que a necessidade do Ter, como bem expressa Benedetti em seu artigo "Ano 2000 - O mundo do Ter ou o do Universo do Ser".

Sentimos que poderemos colaborar para a ampliação da consciência coletiva, informando e construindo um caminho de Alfa à Ômega.



Marcos Jucá

## e x p e d i e n t e

Diretores  
MARCOS JUCÁ, MÁRIO LUIS RODRIGUEZ  
e MUNI (JANETE OLIVEIRA).

Direção Editorial  
MARCOS JUCÁ

Direção de Arte  
SYLVIO LYRA

Editoração Eletrônica  
LYRA COMUNICAÇÃO VISUAL

Fotografia  
JAVIER FERNANDEZ, PROCUMAN e  
ARNALDO A. JESUS

Copy Desk  
MÁRIA CRISTINA NOGUEIRA

Colaboradores de Texto  
VALDENIR BENEDETTI, MUNI, MÁRIO  
RODRIGUEZ, YÊDA MESSIAS, ROSANE  
FAGUNDES, ITAMAR FIGUEIREDO,  
GERTHA MERICIA, AUGUSTO CÉSAR,  
MARCOS JUCÁ e VITAMALA.

Jornalista Responsável  
NÚBIA M. S. CERQUEIRA - MT 98.858

Impressão e Fitolito  
GRASB - Gráfica Santa Bárbara

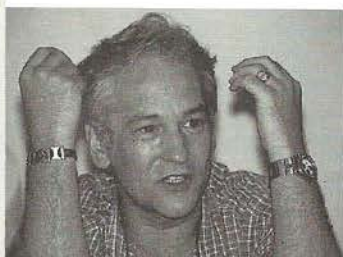
A Revista Ômega é uma publicação trimestral do Grupo Ômega - de Estudos Holísticos e Transpessoais da Bahia e Inter-Ser - Instituto de Terapia do Ser. Os artigos assinados não refletem, necessariamente, a opinião da revista. Informações e colaboração à Alameda das Algarobas, 261 Caminho das Árvores - Salvador - Bahia. Cep. 41.820-500. Telefax (71) 358-0002, 358-5997 e 9984-0853.

E-mail: revistaomega@svn.com.br  
Janeiro de 2000.

## N E S T A E D I Ç Ã O

ÔMEGA

Grupo de Estudos Holísticos e  
Transpessoais da Bahia.



O Astrólogo Valdenir Benedetti - O Ter e o Ser



Dr. Roger Woolger e suas assistentes  
Deise e Ana Liese



Foto da Capa: JAVIER FERNANDES  
Aura Soma, Vidro 49 - O Novo Mensageiro.

ANO 2000

O Planeta do Ter ou o Universo do Ser?

ENTREVISTA

Dr. Roger Woolger

AURA SOMA

O Espelho da Alma

INTER-SER

Instituto de Terapias do Ser

# CARTAS

PARA SE COMUNICAR:

Alameda das Algarobas, 261

Caminho das Árvores - Salvador - Bahia

Cep. 41.820-500

e-mail: revistaomega@svn.com.br

# CURTAS

## Cesta básica para diabéticos

A Câmara Municipal de Salvador está em campanha para coletar assinaturas para o abaixo assinado que será enviado pelo presidente Gilberto José ao Ministério da Saúde. No documento, o vereador solicita a realização de estudos para a criação de uma cesta básica mais barata para os diabéticos. O secretário de saúde do estado, Dr. José Maria de Magalhães Neto e do município Dra. Adely Rocha Dias já aderiram à campanha. Informações (71) 320-0220.



Dr. Gilberto José e Dra. Adely Rocha Dias

## Roger Woolger forma primeira turma em Terapia Regressiva Integral (TRI).

Roger Woolger celebrou, junto com 40 formandos (entre médicos, psicólogos, psiquiatras e healers) o sucesso do treinamento na técnica de Terapia Regressiva Integral na Bahia.

Para o ÔMEGA, organizador dos cursos de Roger em Salvador, é gratificante o fato de que estes profissionais estarão atuando no campo terapêutico a partir desta formatura.

A cerimônia, organizada como uma homenagem ao Dr. Roger, convocada pela Associação Brasileira de Terapia Regressiva, contou com a presença de profissionais da saúde, convidados especiais e profissionais de imprensa.

Presentes também dois relevantes expoentes da Psicologia Transpessoal no Brasil: as Dras. Aidda Pustilnik e Theda Basso (foto). Estas pioneiras, há décadas já se tornaram referência, por suas trajetórias e por suas influências na formação de inúmeros profissionais da Saúde. Sempre estiveram na vanguarda da Psicologia Transpessoal. A REVISTA ÔMEGA aproveita para render-lhes uma homenagem, pela firmeza das suas caminhadas, que marcam exemplo de coragem e determinação.

Na avaliação dos formandos, foi unanimidade a excelente qualidade técnica, clínica e profissional do treinamento. Porém, o que mais impressionou este grupo de profissionais da Saúde foi a completa disponibilidade e compaixão de Roger durante os quatro intensos módulos que aconteceram nestes dois anos.

Dr. Roger Woolger iniciará duas novas turmas, sendo a primeira entre os dias 2 e 7 de junho. As inscrições para as entrevistas prévias já estão abertas no Ômega. Ligue 358-0002.

## Massagem Ayurvédica

Bodhigita, hoje respirando os ares da Índia, já está preparando sua agenda para o Curso de Formação em Massagem Ayurvédica no Brasil. Em Salvador estamos com a previsão para março. Informações pelo tel. 9984-0853 com Marcos.



Dra. Aidda Pustilnik, Dr. Roger Woolger e a Dra. Theda Basso.

## Palestras

A Loja Kalachakra, apresenta o ciclo de palestras "As 12 Riquezas da Vida", ministradas pelo consultor Emílio Dorazzio Neto, especialista em Sistemas de Desenvolvimento Mental, Empresarial e Educacional. As palestras acontecerão todas as terças-feiras, a partir de janeiro, sempre às 20 H. A entrada é franca. Vale a pena conferir, a loja Kalachakra fica no Aeroclube Plaza Show. Informações tel. 461-0409.

## Feng Shui

O arquiteto Carlos Solano retorna a Salvador para ministrar curso de formação em Feng Shui. O curso será realizado entre os dias 21 e 23 de janeiro. Informações com Isolda da Thàbola Tel. 354-6737 e 9987-8797.



Bodhigita de volta em março.

# TERAPIA BREVE

Algumas pessoas acham que fazer terapia é remexer no passado – entendendo a terapia de outra forma: como uma maneira de tratar nossos problemas no presente. É no presente que está a felicidade! Só que a mente humana é um mistério, capaz de nos levar tanto ao céu quanto ao inferno criado por nós.

## O QUE ACONTECE

Vivenciamos situações (o que ouvimos, vimos e sentimos desde a infância) que causam efeitos devastadores, porque ficam gravados na mente, no corpo e na alma. Determinados fatos são dolorosos demais para permanecer na memória. No entanto, empurrados para o inconsciente, seus efeitos desencadeiam reações físicas e emocionais, que permanecem.

## OS SINTOMAS

Os efeitos dessas reações físicas e emocionais, hoje, podem ser: um relacionamento sexual insatisfatório, mesmo tendo um corpo saudável; fracasso nas atividades profissionais, por causa de medos, ansiedade, timidez ou depressão, mesmo sendo uma pessoa capaz; beber, fumar, comprar ou comer compulsivamente; problemas nos relacionamentos; dor de cabeça constante; alergias; tiques nervosos; obesidade; dentre outros.

## O QUE PROPOMOS

O que a TERAPIA BREVE propõe é levar a pessoa a recordar a origem de suas reações – seus medos sua raiva, sua dor – e ou localizar o momento traumático, usaremos processos adequados para que você se livre dos sintomas, percebendo que se trata de algo que já passou, dando assim um novo significado ao seu presente...

Então você descobrirá que, a partir desse momento, possui inúmeros recursos para ser como sempre quis ser!

# YÊDA MESSIAS

*Clínica Holos*

Rua Alameda das Espatódias, 38

Caminho das Arvores.

Tel: 341-0001 – 9969-9745

*Yêda Messias: Sócio-Terapeuta (CESIR/RJ). Psicopedagoga (UFBA). Trainer em Programação Neurolinguística pela Sinapsis/SP – Licenciado pela The Society of Neuro-Linguistic Programming tm, com Especialização de PNL em Saúde, Sinapsis/SP – treinada por Robert Dilts, Suzi Smith, Tim Hallbom e Alan Ferraz, e Membro da Comunidade Mundial de Saúde.*

## O PODER DA CURA ESTÁ NAS SUAS MÃOS

Se você ou a sua empresa anda sofrendo da "síndrome do esquecimento", ou seja, se seus clientes já não lembram mais que você existe, a cura está nas suas mãos. Anuncie na Revista Ômega.

R E V I S T A  
**Ô M E G A**

Dpto. Comercial: (71) 358-0002 / 9989-0853



Poucos Têm o Privilégio de Ter a  
Sua Publicidade Estampada na Capa.

# STAFF

Studio & Produções Fotográficas

Produções Fotográficas, Cobertura de Eventos, Palestras, Congressos, etc.

Telefax: (71) 240-8886 - Cels.: (071) 9988-4296 / 9129-8116

Site: [www.staffmodels.com](http://www.staffmodels.com) - E-mail: [staff@cpunet.com.br](mailto:staff@cpunet.com.br)

# ÔMEGA

## Conheça um pouco deste Grupo de Estudos Holísticos e Transpessoais

O Grupo Ômega de Estudos Holísticos e Transpessoais do Salvador é uma instituição voltada para cooperar com a evolução da consciência individual e planetária emergente neste fim de século e que, tudo indica, atingirá seu auge no início do terceiro milênio.

### *Precedentes*

Existem em diversos lugares do mundo ocidental centros similares que servem de modelo e precedente ao Grupo Ômega do Salvador. Alguns dos mais reconhecidos são o Instituto Esalen de Big Sur na Califórnia, o Instituto ÔMEGA do Estado de Nova York, o New York Open House em N.Y.City e o Instituto Findhorn da Escócia dentre muitos outros.

### *Fundamentos*

A visão holística e transpessoal é o mais moderno e revolucionário paradigma da ciência em geral e da psicologia em particular. Ela se nutre do encontro entre Ocidente e Oriente, fazendo entre eles uma ponte, uma síntese.

De fato, ela obedece a uma fusão de todo o conhecimento acumulado pela intuição das grandes tradições místicas e religiosas do Oriente (Budismo, Taoísmo, Hinduísmo, entre outras), com todo o pensamento científico e tecnológico do Ocidente, seu conhecimento médico, psicológico e filosófico, incluindo também suas grandes tradições de sabedoria religiosa (Cristianismo, Judaísmo, Sufismo, dentre todas as outras).

A razão e a dedução da ciência ocidental conseguiram o feito ímpar de demonstrar cientificamente o que a intuição de todos os grandes místicos da humanidade sempre conheceu há milênios.

Isto é a VISÃO TRANSPESSOAL da ciência e da cultura. Promover e difundir esta visão de síntese integradora é a razão fundamental de ter sido fundado o Grupo ÔMEGA de Estudos Holísticos e Transpessoais do Salvador, em abril de 1997.

### *Objetivos*

O Grupo ÔMEGA de Estudos Holísticos e Transpessoais do Salvador tem como objetivos:

I. Cooperar com instituições nacionais e internacionais de formação terapêutica, holística e transpessoal, organizando com elas, eventos científicos e culturais com personalidades de reconhecido prestígio universitário, humano e acadêmico.

a) A título de exemplo, o Grupo ÔMEGA apresenta em

seu currículo a formação de quarenta profissionais da psicologia, psicoterapia e psiquiatria em Terapia Regressiva Integral com o Dr. Roger J. Woolger, em parceria com Woolger International Training, Washington D.C. Estes profissionais estão se formando com o Dr. Roger desde o início de 1998 e culminaram seus processos de formatura no dia 07 de dezembro de 1999. O Dr. Roger, uma das mais reconhecidas autoridades mundiais da Psicologia Transpessoal, é formado pela Universidade de Oxford, Inglaterra, Mestre em Filosofia e Religiões Comparadas pela Universidade de Londres e doutor e professor pela prestigiada Universidade de Vermont, USA. Ele estará ministrando um novo curso a partir de junho 2.000.

b) O Grupo ÔMEGA, em parceria com as Associações Alemã e Austríaca de Terapeutas de Família e Casais, convocou duas das mais experientes terapeutas familiares da Alemanha (Renate Blum-Maurice) e da Áustria (Rikie Fink) para ministrar Workshops e formação nesta área, através do método de Constelações Familiares. A formação começa no segundo semestre de 2.000.

2. Organizar cursos, palestras, workshops, seminários, simpósios e congressos, nas áreas de psicologia, medicina, psiquiatria, sociologia e antropologia para difundir a visão holística, ecológica e transpessoal.

a) Neste contexto, durante os últimos quatro anos, o Grupo Ômega ministrou um curso introdutório em Psicologia e Psicoterapia Transpessoal, coordenado pelo Dr. Mário Rodriguez, Psicólogo pela Universidade de Barcelona e co-fundador do grupo. Junto com outros terapeutas já formou mais de sessenta estudantes nos fundamentos desta nova psicologia. Estas pessoas estão aptas para começar o curso avançado que dará início em abril do ano 2.000.

b) Também, a equipe do Grupo ÔMEGA ministrou o vigésimo Seminário "SENTIDO DA VIDA - A PROFISSÃO COMO MISSÃO" no mês de novembro em Rio de Contas, Chapada Diamantina, para 40 pessoas. Este Seminário, ministrado uma vez por mês, já cooperou para reorientar a vida profissional e pessoal de mais de 250 pessoas desde que começou em julho de 1996.

### *Conclusão*

Frente às constantes mudanças na medicina, psicologia e psiquiatria, precisamos partilhar e ampliar as tarefas de pesquisa e estudo. Esta é a principal razão de estarmos nos unindo, em parceria, ao Inter-Ser Instituto de Terapias do Ser para podermos otimizar as atividades que juntos ofereceremos a partir do ano 2.000.

# Facilitadores do Sentido da Vida



*“Para um barco que não conhece seu porto de destino nenhum vento é propício”*

*Sêneca*

**ÔMEGA:** O que é o Seminário?

**FACILITADORES:** O Seminário Sentido da Vida foi realizado na Alemanha e adaptado para o Brasil pelo psicólogo Mário Rodriguez, da Universidade de Barcelona. Seus objetivos são: guiar o indivíduo pelo caminho do auto – conhecimento, capacitá-lo a encontrar-se profissionalmente em harmonia com um sentido maior da sua Vida e a encontrar a sua missão através do caminho do coração.

**ÔMEGA:** Há quanto tempo este Seminário é realizado no Brasil?

**FACILITADORES:** Nos últimos quatro anos foram realizados 20 Seminários, tendo totalizado mais de 300 participantes.

**ÔMEGA:** Qual é a metodologia utilizada?

**FACILITADORES :** É um Seminário essencialmente lúdico, participativo e vivencial. Utilizamos as diversas técnicas da Psicologia Transpessoal, como a bioenergética, a respiração holotrópica, a música evocativa, meditação, biodança, Gestalt, visualização criativa, dentre outras. Por meio delas os participantes identificam o potencial da sua energia criativa e conscientizam-se, através da interação com o grupo, dos obstáculos que impedem a concretização do seu projeto de vida.

**ÔMEGA:** Qualquer pessoa pode participar?

**FACILITADORES:** Sim. Todas aquelas que necessitem definir ou reavaliar um caminho profissional mais conectado com seus talentos e com o grau de satisfação do que fazem, independente de idade ou função. Já tivemos vestibulandos, aposentados e profissionais bem sucedidos a procura de uma área mais afinada com o seu coração.

**ÔMEGA:** O Seminário ocorre em um local específico?

**FACILITADORES:** É realizado sempre em locais de contato direto com a natureza, pois percebemos que a proximidade com esta energia torna as pessoas mais abertas, alegres e receptivas ao processo e ao objetivo final do trabalho. É impressionante observar como a força da natureza, seja no litoral, no campo ou nas

## SEMINÁRIO SENTIDO DA VIDA A PROFISSÃO COMO MISSÃO



montanhas, integra rapidamente as pessoas consigo mesmas e com os outros.

**ÔMEGA:** Os grupos podem ser adaptados para uma situação específica dentro de uma organização?

**FACILITADORES:** Sim, já foram realizados diversos grupos “fechados”, para empresas, escolas e outras instituições.

**ÔMEGA:** Quando ocorrerá o próximo Seminário?

**FACILITADORES:** Em março de 2000 o realizaremos em Fortaleza e Recife. De 21 a 23 de abril retornaremos com a programação mensal na Bahia, as inscrições já estão abertas.

*Facilitadores: Itamar Figueiredo e Rosane Fagundes*

## Vamos pensar juntos. O que está acontecendo com o planeta? O que tem deteriorado a qualidade de vida, a qualidade das relações? O que é que tem tornado a existência uma luta tão árdua, tão difícil, tão complicada?

Todo final de ano fazemos as tradicionais "resoluções de ano novo". Desta vez poderemos fazer as "resoluções de novo milênio".

Isto pode parecer uma brincadeira, um velho hábito cultural, mas acreditamos que a importância deste momento é imensa, não apenas pela convenção do calendário, pois a passagem do milênio é apenas uma convenção criada pelos homens, mas pela imensa energia gerada pela vontade, pelo sentimento de praticamente toda humanidade desejando um novo tempo, uma nova realidade.

Por que queremos tanto mudar o estado das coisas? O que é que está errado? Bem... se compreendermos isso, se soubermos o que não queremos mais, já estaremos na metade do caminho para saber o que queremos e para lutar pelo que queremos realmente, para cada um de nós e para o mundo que habitamos.

Vamos pensar juntos. O que está acontecendo com o planeta? O que tem deteriorado a qualidade de vida, a qualidade das relações? O que é que tem tornado a existência uma luta tão árdua, tão difícil, tão complicada?

Estas questões merecem uma profunda reflexão, e é o momento de todos nós fazermos isto, procurarmos respostas para ingressarmos neste novo milênio com novas propostas, com um novo projeto de vida, tanto pessoal quanto coletivo.

Existem dois grandes padrões que podemos observar no estilo de vida das pessoas:

O primeiro pode ser denominado como "grupo do Ter", quando a idéia de possuir cada vez mais coisas, a necessidade de estabilidade, de conforto, de perenização daquilo que possui é a motivação básica de sua existência.

O segundo grupo poderíamos chamar de "grupo do Ser", o que corresponde às pessoas que querem ser elas mesmas, que querem resgatar o contato que perderam com a natureza, dentro e fora de si mesmas por força das necessidades e pressões da civilização moderna.

Podemos notar que a ganância, a necessidade de possuir coisas (e até mesmo pessoas) muito além de suas reais necessidades, têm levado a sociedade a funcionar de forma muitas vezes inadequada, insatisfatória, e prejudicial a uma vida com qualidade. Claro que para Sermos nós mesmos também precisamos de conforto e segurança, mas jamais em detrimento da qualidade amorosa, da felicidade, do bem estar.

Acreditamos que o grande desequilíbrio que está acontecendo em nosso planeta é em função disso, desta dicotomia, desta divisão entre o Ser e o Ter. Acreditamos também que nesta virada de milênio, quando já ninguém mais está suportando o estado das coisas, esta percepção pode nos motivar a investir em um novo padrão, um novo paradigma para a existência.

Podemos começar a SER e deixar de dar tanta prioridade a TER, e neste caso, começaremos a olhar para o "outro" não mais como uma "coisa", um objeto que podemos possuir e controlar, mas sim como uma fonte de energia vital e amorosa com quem podemos compartilhar nossa vida e nossos sentimentos.

Existem aspectos planetários muito poderosos e extraordinários durante este ano, principalmente em Maio, quando ocorre uma grande conjunção planetária de 7 planetas no signo de Touro, além da conjunção Júpiter-Saturno, que ocorre aproximadamente a cada 20 anos.

Estas configurações planetárias são importantes para as pessoas de todos os signos, não apenas para os taurinos, pois representam um "momento semente", um instante na ordem do universo durante o qual podemos plantar nossos melhores desejos, investir em um novo modelo de vida, deixar de lado a necessidade de possuir cada vez mais e definir prioridades, pois tudo que semearmos neste ano, certamente vai fecundar com grande intensidade. Por isso precisamos refletir profundamente para desejarmos as coisas certas, precisamos saber exatamente o que devemos deixar para trás.

É a grande oportunidade de investirmos em uma nova era, aproveitando a "virada do milênio". Podemos idealizar nossas "intenções de novo milênio" e trabalhar para que elas aconteçam de fato.

A verdade é que, se não fizermos nada, se não aproveitarmos para plantarmos a semente do Novo Ser, nada vai acontecer, as coisas vão continuar exatamente como estão, os problemas continuarão os mesmos. Está em nossas mãos e em nossos corações decidir o que queremos, Sermos nós mesmos finalmente ou lutarmos apenas para Termos cada vez mais.

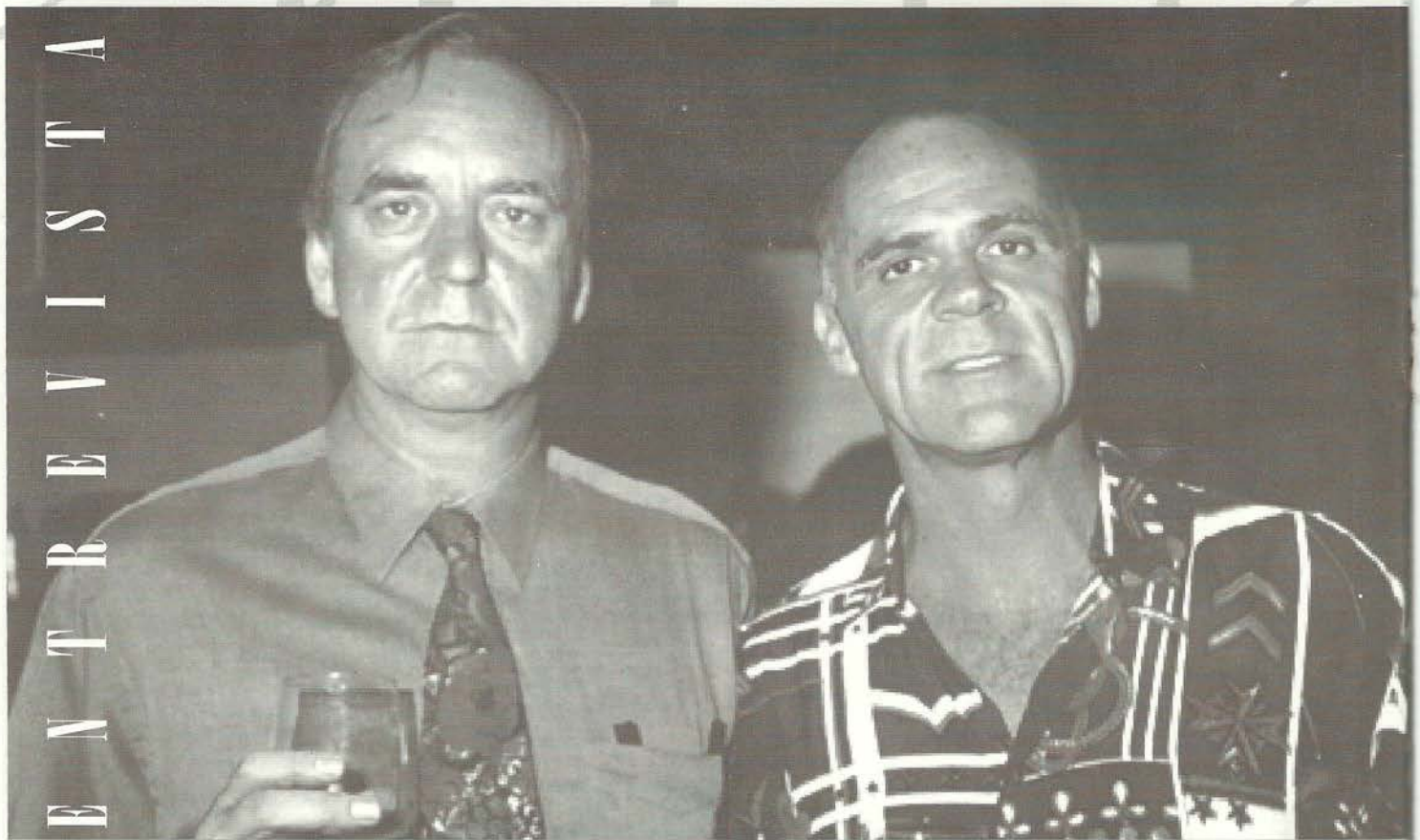
Este momento mágico, este início de um novo milênio, com todas as mentes do planeta unidas e desejando uma outra realidade, é ideal para que todos nós focalizemos nossa energia em viver mais plena e amorosamente.

O ANO 2000 00



O Planeta do Ter ou  
o Universo do Ser?





Dr. Roger Woolger ao lado do Dr. Mário Rodriguez, parceiros e estudiosos da Psicologia Transpessoal.

**MR** – Seu trabalho tem sido excepcionalmente bem recebido no Brasil. A que você atribui esse sucesso?

**RW** – Vale a pena ressaltar, que este país é intuitivamente ligado ao espiritual. A quantidade e variedade de cultos e a harmoniosa convivência de todos eles, no Brasil em geral e na Bahia em particular, criam um ambiente particularmente receptivo a um tipo de trabalho como o meu. E isso acontece até nos meios acadêmicos, médicos e psicológicos, onde sem dúvida a Psicologia Transpessoal já ocupa mais espaço que na Europa e, proporcionalmente, mais do que nos Estados Unidos.

**MR** – A Bahia tem uma quantidade surpreendente de espíritas kardecistas. Nós sabemos que você faz um trabalho de libertação de espíritos. Em que o seu trabalho difere da desobsessão feita pelos centros espíritas?

**RW** – Nós trabalhamos diretamente com memórias de vidas passadas para ajudar as pessoas a superar os traumas ainda presentes no seu corpo etérico. Com frequência descobrimos dentro de suas auras, espíritos ou energias mal qualificadas que, de uma forma ou outra, estão absorvendo a energia da pessoa, enfraquecendo-a. Nosso trabalho se foca no espaço pós-morte, que os mestres tibetanos chamam de BARDO THÖDOL e que o espiritismo conhece e onde também intervém. Mas, nosso ponto de vista é diferente. Nós levamos constantemente em conta as polaridades psicológicas do indivíduo. Ele tem o seu lado Luz mas também tem o outro lado que Jung chamou de SOMBRA. Parece que alguns espíritas não se sentem cómodos em aceitar que temos um lado sombrio que pode ser por vezes cruel, violento e destrutivo, segundo as circunstâncias, e que esse lado é intrínseco à natureza humana.

**MR** – Como é o processo de entrada dessas entidades no nosso campo áurico?

**RW** – Se entra um espírito raivoso é porque nossa própria raiva não processada (sombra) abriu a brecha. E, da mesma forma, se entra um espírito depressivo ou beerrão ou angustiado, só entra por afinidade energética. É importante não responsabilizarmos entidades externas por um processo de purificação que todos precisamos fazer. Sem dúvida nenhuma as entidades existem mas só entram quando a nossa sombra abre a porta. Nós usamos o BARDO THÖDOL (que é o espaço entre vidas do Budismo Tibetano) para que os espíritos possam dialogar entre si e desencadear-se mutuamente. Não são só os espíritos desencarnados que precisam ser guiados para a Luz. Também nós precisamos colocar mais Luz na nossa Sombra, ativando constantemente nosso Eu observador.

# DR. ROGER WOOLGER

por MÁRIO RODRIGUEZ

O Dr. Roger Woolger possui um dos currículos acadêmicos mais impressionantes dentro da Psicologia Transpessoal. Graduou-se em Psicologia na Universidade de Oxford - Inglaterra, obteve seu mestrado em Filosofia e Religiões comparadas na Universidade de Londres, doutorando-se na Universidade de Vermont - New England, USA. Formou-se como analista Junguiano no Instituto C.G.Jung, em Zurique- Suíça e lecionou em diversas Universidades, dentre elas a de Montreal, Vermont e no Vassar College.

Após ter formado, em quatro capitais brasileiras varias turmas em T.R.I. (Terapia Regressiva Integral), ele concedeu a Revista Ômega esta entrevista.

**MR** - Qual seria o equivalente cristão desta sua percepção?

**RW** - O equivalente na visão cristã seria que uma parte nossa "caiu" na matéria e precisa ser redimida. Reencarna para transmutar cada vez mais Sombra em Luz, até atingir o já conhecido conceito de iluminação ou ressurreição, transfigurada em um corpo de Luz. Esta Sombra é a matéria prima que a Vida nos dá para trabalhar, é o caminho para voltarmos para a Pura Luz. Por tanto, é preciso aceitá-la, em lugar de rejeitá-la e reprimi-la, como única forma possível de elaborá-la e transmutá-la.

**MR** - William James, considerado unanimemente o mais brilhante pioneiro da psicologia americana, profetizou, antes do fim do século XIX que o Inconsciente seria a maior descoberta em psicologia do século XX. Na sua opinião, qual será a descoberta chave do século XXI?

**RW** - Eu diria que toda essa linguagem da Psicanálise e do inconsciente individual vai ser substituída por uma linguagem da Energia. Já faz tempo que trabalhamos com o campo da energia sutil, mais amplamente conhecido como Campo Energético Humano. A vanguarda são os trabalhos de Richard Gerber em Medicina Vibracional e os estudos de Barbara Brennan sobre os centros de energia ou chacras e a sua influência nos distúrbios no campo energético humano. Por tanto, este novo inconsciente está localizado num espaço psíquico que não é mais o cérebro e sim o sistema hierárquico dos chacras, que determina o funcionamento das glândulas endócrinas, seus conteúdos hormonais correspondentes e, por conseqüência, toda a conduta do indivíduo. O novo será compreender cada vez mais como funciona esse fluxo energético humano e desenvolver técnicas, cada vez melhores, para restabelecer um fluir harmônico dessa Energia, que traz de volta o prazer de viver.

**MR** - Depois do sucesso internacional de seus livros "As Várias Vidas da Alma" e "A Deusa Interior", em que livro você está trabalhando?

**RW** - Estou trabalhando em um livro que se chama "Os Mundos Visionários e a Consciência Multidimensional - Uma Geografia da Alma". Nele demonstro que os mundos ou realidades visitados pelos místicos e xamãs de todas as culturas e religiões não são imaginários e possuem uma realidade ontológica própria que pode ser revisitada por qualquer um que tenha o talento e a qualidade vibratória necessária para fazê-lo.

É um sistema terapêutico não invasivo, onde o cliente, de uma forma livre e espontânea, escolhe quatro garrafas coloridas em um kit composto de cem garrafas de variadas cores. A própria pessoa seleciona e escolhe o seu remédio, trazendo responsabilidade para o seu processo curativo. No momento da escolha das cores, o terapeuta vai fazendo a leitura e trazendo os códigos e símbolos contidos dentro de cada cor, relacionando-as à vida da pessoa.

O maior valor da Aura-Soma como sistema terapêutico é que ele toca em pontos vitais. O primeiro frasco selecionado relaciona-se com o potencial que cada pessoa traz de outras vidas, relembra as características que vem como dom. O segundo mostra o desafio, os problemas a serem superados e geralmente mostra o processo de evolução. O terceiro é o aqui e agora em relação ao objetivo da alma. E o quarto mostra a situação presente em relação às energias que se movem em direção ao futuro. Portanto, no fechamento de uma sessão de Aura-Soma pode-se ter uma maior clareza do interior do cliente, das potencialidades e dificuldades a serem trabalhadas.

Essas potencialidades e dificuldades são trabalhadas com os produtos da Aura-Soma, os óleos de balanceamento. As pomanders e quintessências exercem um efeito terapêutico tanto a nível físico quanto mental, emocional e espiritual.

Esse efeito terapêutico está relacionado a influência das cores e dos aromas, através do comprimento de ondas que o ser humano absorve no seu campo eletromagnético. Do ponto de vista científico ao usarmos os óleos da Aura-Soma estamos trabalhando com os comprimentos de ondas das cores.

Os pesquisadores ao longo dos séculos reconheceram a profunda influência das cores sobre o bem estar do ser humano. Cada componente colorido de luz tem seu próprio comprimento de onda e qualidade específica de energia, capazes de afetar toda a gama de emoções humanas.

#### ÓLEOS DE BALANCEAMENTO

Nos óleos de Balanceamento da Aura-Soma estão contidos as essências das plantas, flores, energias vivas de cristais e minerais. Seu poder curativo reequilibra o campo áurico, harmonizando os chakras, glândulas e os órgãos internos do corpo.

"Todos os aspectos da alma da Criação Divina - uma flor, uma floresta, a terra, o mar, podem constituir fontes de cura.

"Cada um dessas energias vivas têm objetivos e poder próprios. O Imenso campo de cura se manifesta de diferentes maneiras entre aqueles que estão em harmonia em todos os níveis de entendimento".

Vick Wall.

#### Pomanders

O Pomander foi criado durante a Idade Média, para designar um método de emissão de emanções de aromas para proteção e curas. A Aura-Soma redescobriu as emanções com 49 ervas, um número significativo na cabala (sete vezes sete), dentro de cada uma das Pomanders. A função do Pomander é equilibrar o campo áurico (eletromagnético), isso resulta em proteção e traz influências positivas à penetrarem nos corpos físico e sutis. Eles também trazem ajuda no sentido de transformar as energias negativas no interior de aposentos e casas.

#### Quintessências - Essências dos Mestres

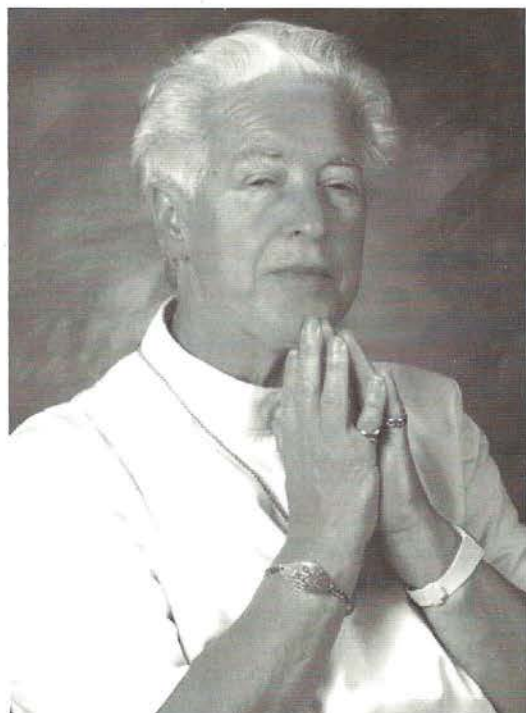
As quintessências da Aura-Soma derivam da Fonte de Luz. É chegado o tempo dos Mestres serem trazidos para a esfera a partir da Hierarquia do Cosmo. Cada um é uma identificação do potencial que existe em cada alma, trazendo a Chama de Luz dos Mestres, no Espectro dos Raios das Cores para a Terra, para um alinhamento do nosso ser Divino com os corpos cósmicos e etéricos.

Vick Wall através da Aura-Soma recebeu orientação para divulgar a responsabilidade sagrada dos Mestres, através das quintessências, trazendo assim um conhecimento antigo para a humanidade para ampliar o nível de percepção e cura.

*O corpo humano sofre influência direta das cores. Esta tabela associa a cor, a área do corpo e seus efeitos.*

Cor	Chakra e área do corpo	Influências e efeitos
Violeta	Coroa/topo da cabeça	Calmante espiritual. Anti inflamatório
Azul anil	Testa/Glândula pineal	Inspiração e intuição, Anti inflamatório
Azul	Garganta/Base do Crânio	Comunicação (física e espiritual). Promove Tranquilidade, Anti inflamatório
Verde	Coração/Pulmão	Criador de espaço, promotor de harmonia Ajuda a tomar decisões. Eficaz para o estado físico e emocional do coração. Melhora o estado dos pulmões
Amarelo	Plexo Solar/Estômago/Fígado/ Vesícula/Baço	A luz do conhecimento. Fortalece os sistemas hormonal e nervoso. Auxilia no trato digestivo. Relaxante muscular.
Laranja	Umbigo/Rins/Abdome/ Região lombar	Absorvente de choques passados e presentes. Fortalece o corpo etérico. Purifica a aura. Auxilia em estados de baixa atividade no abdome.
Vermelho	Base da espinha/ Órgãos da reprodução	Para a base espiritual. Traz vitalidade. Estimula nos estados de baixa atividade, p. ex. circulação lenta, músculos enfraquecidos, inatividade intestinal, impotência e frigidez.

# Vick Wall



Nascida em Londres, a sétima filha de um sétimo filho. Seus pais eram membros da hassidim, seita religiosa profundamente ligada aos aspectos místicos da Bíblia. Seu pai era mestre em cabala, e herdou essa maestria dos seus antepassados e o conhecimento das propriedades medicinais e terapêutica das plantas, assim como dos métodos naturais de cura.

Em 1984, através de várias meditações foi-lhe transmitido o sistema terapêutico da Aura-Soma. No início ela recebeu as primeiras fórmulas no pequeno laboratório de sua casa, depois de reunir grandes quantidades de ingredientes naturais. Vick Wall não sabia para que servia os belos frascos que criara, pensava que eram óleos cosméticos. Começou então a apresentar as suas "Jóias" coloridas, como chamava os óleos, em exposições. Para sua surpresa, seu produto tinha um extraordinário efeito curativo em muitas pessoas. Alguns óleos auxiliavam nos casos de impotência, doenças do coração, depressão e outros males. A partir dessa observação, ela passou alguns anos estudando, pesquisando e testando, surgindo assim o sistema terapêutico completo, através das cores e dos aromas. O kit, que no princípio era composto por 24 frascos, passou a ser, durante o processo de desenvolvimento da terapia, 100 frascos.

## Ao Mestre Hilarion

Um abraço do Ômega ao MESTRE HILARION e a Fraternidade de Cura em Kreta, que sempre nos re-corda o lado Hilário das nossas doenças cultivando o bom humor que acelera a nossa cura.

## Farmácia



HOMEOPATIA E NATURALISMO

HOMEOPATIA

FLORAIS

PRODUTOS NATURAIS

MEDICAMENTOS ATROPOSÓFICOS

MANIPULAÇÃO DE FÓRMULAS

PRODUTOS COSMECÊUTICOS

ERVAS MEDICINAIS

OLIGOELEMENTOS

*Distribuidor Exclusivo*

AURA SOMA

Matriz: Av. Otávio Mangabeira, 815 - Lj. 26/28 - Pituba.

Fone 240-0307 / Fax: 248-1816

Filial: Av. Presidente Vargas, 345. Barra. Telefax: 264-2165

E-mail: ervadoce@provider.com.br

# WORK SHOP AURA-SOMA

Neste Workshop trabalharemos com as cores, os aromas e os benefícios da Aura-Soma, com uma abordagem de crescimento interior.

Histórico da Aura-Soma

Significado das cores

Limpeza áurica

Balanceamento de chakras

Massagem com óleos da Aura-Soma

Banhos de florescimento com cores e aromas

Meditação com as cores

De 28 a 30 de Janeiro

Informações: (71) 358-5997.

# Formação Transpessoal

"A consciência transpessoal é infinita, mais do que finita, estendendo-se além dos limites do tempo e do espaço. Aprender as completas dimensões do reino transpessoal assemelha-se a um desafio tão grande para nossa mente, quanto se, descansando sobre o céu estrelado de uma noite clara, tentássemos saber qual a amplitude e a largura do vasto e insondável espaço onde residem os corpos celestes. Aqui sobre o teto cósmico do céu noturno, começamos a reconhecer que os limites que percebemos estão em nossa mente, não lá, no imenso e ilimitado universo".

Stanislav Grof

Neste milênio que começa, cada vez mais pessoas vão compreender que a tarefa mais importante de suas vidas é o auto-conhecimento. Para dar conta da busca de tantas pessoas por terapia, precisam ser formados mais terapeutas, criar novas opções e caminhos alternativos.

A mais importante qualificação que um terapeuta transpessoal precisa ter, é a flexibilidade da sua mente e do seu espírito para acolher o novo, o inédito, o inaudito, com que a prática terapêutica nos defronta a cada dia.

As mudanças estão acontecendo na velocidade de vertigem. A psicologia transpessoal é conhecida, no mundo inteiro, como a "Quarta Força". Depois do Condutismo, da Psicanálise e da Psicologia Humanista; a Psicologia Transpessoal surgiu como a grande Síntese, do estudo da Consciência em todas as culturas e tradições de conhecimento da Humanidade.

São técnicas fundamentais: os diversos tipos de meditação, de visualização, o uso de potente música evocativa, associada à respiração holotrófica, que levam, como a palavra indica, à percepção da Consciência do Todo (do gr. holos = totalidade; tropos = em direção à).

A percepção da Unidade, da qual todos formamos parte, precisa ser sentida e vivenciada no corpo, como a única forma do terapeuta poder transmitir com autenticidade e propriedade este novo paradigma.

Depois de quatro anos ministrando o Curso introdutório de Psicologia e Psicoterapia Transpessoal, a equipe do Grupo Ômega considerou pertinente, convocar os melhores profissionais de cada área ou técnica da psicoterapia transpessoal para ministrar este curso avançado.

Durante os cursos introdutórios mais de sessenta pessoas se familiarizaram com os fundamentos da psicoterapia transpessoal.

Este curso profissionalizante terá a duração de dois anos e meio, divididos em cinco semestres, com encontros mensais em regime residencial, no último final de semana de cada mês, iniciando entre os dias 29 de abril e 1 de maio.

A carga horária de 620 horas, inclui também um encontro mensal, em pequenos grupos, liderado por um dos facilitadores, para estudar a bibliografia e discutir os temas do próximo encontro.

Acreditamos que muitos grandes curadores não tiveram oportunidade de acesso às escolas de Medicina ou Psicologia. Através deste curso, terão o embasamento teórico, clínico e prático necessários para empreender suas tarefas de Cura.



Dr. Mário Rodriguez ministrando curso de Psicologia Transpessoal.



## MANJERICÃO

Restaurante e Produtos Naturais

*Ambiente agradável com muito verde.  
Atendimento personalizado e  
Música ambiente.*

Rua Fonte do Boi, 3B - Rio Vermelho.  
Fone: (71) 335-5641

# INTER-SER



## *Nenhuma Idade pode reclamar-me*

*Estou apaixonadamente interessada pela vida  
A minha atenção, nada pode destruí-la  
Estou loucamente enamorada do homem  
Não me podem deter as distinções e as discriminações  
A paixão pela liberdade me consome  
A ética e a religião não podem controlar minha espontaneidade  
A Terra é meu lar; os vastos céus, minha morada  
Nenhum estado, nenhuma nação poderão jamais apoderar-se de mim  
Sou o perfume da evolução cósmica  
Nenhum pensamento, nenhuma raça, nenhuma idade pode reclamar-me*

*(Amistosa Comunión - Poemas de Vimala Thakar)*

A poesia de Vimala Thakar traduz a intenção do Inter-Ser.

Inter-relacionar-se é arte do sacro ofício da vida, é através do "atrito", "conflito" e até "contrito" que se arrasta a humanidade através do séculos, na busca incessante, consciente ou não da arte do relacionar-se, interagir e complementar uns aos outros ou outros sem uns.

Somente através da partilha e parceria o ser humano crescerá evolutivamente em conflito e harmonia ou alternado ambos, visto a sua natureza dual e contraditória. Assim, surge o Inter-Ser. Um espaço que busca a integração de técnicas e conhecimento através dos corpos densos e sutis.

Uma possibilidade comum, somar diferenças que falam uma linguagem única, uma intenção singular - caminhar rumo ao tempo tão falado: O Novo Milênio.

Inter-serviço, inter-partilha, inter-relação, inter-capacidade de interceder por si e pelo outro como uma oração de invocação e aceitação...

### *Técnicas e Terapias*

*Reiki, Vivation, Leitura Psíquica, Aura-Soma, Cristais, Cromoterapia, Massagem Ayurvédica, Shiatsu, Massagem Terapêutica e Energética, Craniosacral, Terapia de Vidas Passadas, Numerologia, Tarot, Iridologia, Terapias Florais, PNL (Programação Neurolinguística), Deep Tissui, Terapia da Polaridade, Cura Prânica e Hakomi.*

### *Agenda Inter-Ser - Primeiro Trimestre*

#### **Janeiro**

Curso de Reiki I - (Muni) 8,9 e 10  
Curso de Reiki II - (Muni) 12, 13 e 14  
Grupo Expressando os Medos da Vida - (Inah e Vitamala) 18, 19 e 20  
Curso Heneagrama - (Maria Aché) 21, 22 e 23  
Workshop Aura-Soma - (Muni) 28, 29 e 30

#### **Fevereiro**

Curso Reiki I - (Muni) 11, 12 e 13  
Curso de Massagem Deep Tissue - (Regina) início dia 17  
Grupo Expressando os Medos da Vida (Inah/Vitamala) 16, 17 e 18

#### **Março**

Curso Reiki I - (Muni) 17, 18 e 19  
Grupo Sexualidade X Espiritualidade (Tereza Maciel) 17, 18 e 19  
Curso O Despertar da Energia Criativa - (Muni) 21, 22 e 23

### *Cursos e Encontros Regulares Inter-Ser*

#### **Meditações Diárias**

07 Horas  
Meditação Dinâmica  
18 Horas  
Meditação Kundalini

#### **Cursos Regulares**

Às Terças  
Dança do Ventre  
Às Quintas  
Tai Chi Chuan  
Curso de Tarô Cigano

# Terceira Visão

Este espaço é destinado a imagens que nos façam pensar



E finalmente o tão esperado ano 2000. A simples troca dos quatro dígitos, faz com que as pessoas tenham seus sonhos e esperanças renovados de forma ainda mais forte do que normalmente ocorre nas viradas de ano. Pensando nisso, resolvemos trazer o símbolo da PAZ para nossa "Terceira Visão". Nesta página, que tem como objetivo trazer imagens que faça refletir, esperamos ter em cada um de nossos leitores um verdadeiro guerreiro da PAZ.

**HOTEL**

# Fazenda Recanto

Mutá - Bahia



**Aqui você  
marca encontro  
com a natureza e desfruta  
da beleza e tranquilidade de uma  
fazenda à beira - mar**

**Apartamentos com ar, frigobar e tv.**

**Chalés com fogão e geladeira.**

**Restaurante, Bar, Lavanderia, Loja de Souvenir.**

**Praia, Piscina, Charrete, Cavalos, Trenzinho, Telão, Quadra de  
Volley, Tênis, Pedalinhos, Cataques**

**Salão para Seminários, Congressos, Terapia, Work-shop com  
capacidade para 200 pessoas**

**Condições especiais para grupos a partir de 30 pessoas. Crian-  
ças de 05 a 08 anos 40% e de 09 a 12 anos 60%.**

**Localização: Mutá - Ba, Km 08 da Estrada de Salinas da Margarida.**

**Escritório: Rua da Poeira, 103 - Nazaré**

**Tel/fax: (0xx71) 321 - 4162 / 322 - 4344 e-mail: fazrecanto@svn.com.br**